



CEROWEG EXTRA

Détergent liquide, fortement alcalin, pour l'élimination d'abrasifs en procédé ultrasons.



GAMME OPTIQUE OPHTHALMIQUE

FONCTION	APPLICATION/CONTAMINATION
Nettoyage par ultrasons	Abrasifs

COMPATIBILITÉ MATÉRIAUX

- Verre minéral*
- Verre organique

*Contacter NGL avant toute mise en place d'un procédé.

COMPOSANTS

- Alcalins forts, tensioactifs, phosphates
- Sans agents complexants
- Sans composés CMR, conforme à la réglementation REACH

DONNÉES PHYSICO-CHEMIQUES

- pH concentré: 14
- Densité: 1.30
- Tension superficielle: 41.8mN/m

MODE D'EMPLOI*

- Concentration: 2 à 5%
- Température: 50 à 65°C
- Temps: 2 à 5 minutes

*Dépendant de la qualité de l'eau ainsi que de la nature et la quantité des contaminants.

EXEMPLE DE PROCÉDÉ

- Élimination d'abrasifs

NETTOYAGE

CEROWEG EXTRA
eau osmosée ou DI
Conc.: 2-5%
Temp.: 50-65°C
Temps: 2-5 min

US

FINITION

EAU OSMOSÉE RINÇAGE
Temp.: 20-30°C
Temps: 2-3 min

OPTICAL 10L
eau osmosée ou DI
Conc.: 1-3%
Temp.: 45-55°C
Temps: 2-3 min

US

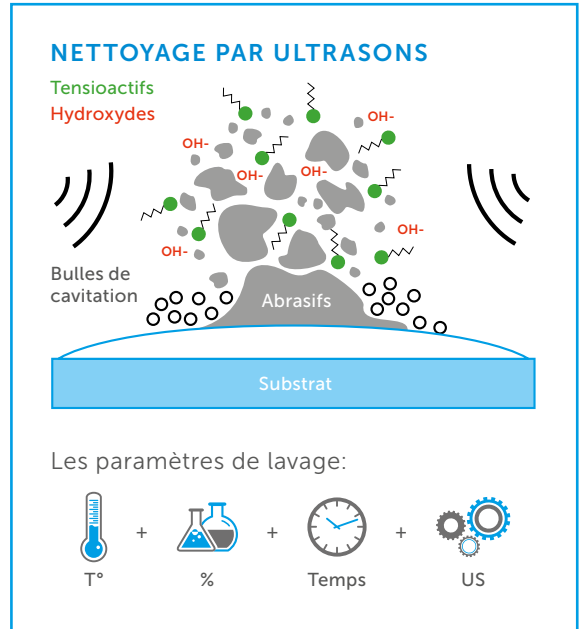
EAU OSMOSÉE RINÇAGE
Temp.: 20-30°C
Temps: 2-3 min

EAU DI RINÇAGE
Temp.: 20-30°C
Temps: 2-3 min

US

EAU DI RINÇAGE
Temp.: 20-30°C
Temps: 1-2 min

AIR CHAUD ou INFRAROUGE SÉCHAGE



29/03/23

CONDITIONS DE STOCKAGE

- Conserver le récipient hermétiquement fermé entre 5°C et 40°C dans un endroit sec.
- Toujours conserver dans des emballages d'un matériau identique à celui d'origine (PEHD).



Pour toute question, n'hésitez pas à contacter notre Application Centre au : +41 22 365 46 66

